

Comune di Riparbella
Provincia di Pisa

VARIANTE AL PIANO STRUTTURALE

Arch. Giovanni Parlanti
Progettista capogruppo

Arch. Alice Lenzi

Arch. Gabriele Banchetti

Pian. Jr Emanuele Bechelli

Dott. Geol. Leonardo Moretti

D.R.E.Am. Italia Soc. Coop

Dott. Ing. Silvia Cipriani

Dott. For. Lorenzo Mini

Studio Tecnico Breschi Fedi Santiloni ARCHITETTI

Dott. Geol. Gian Franco Ruffini

Dott. Geol. Graziano Graziani

Studio Infogeo

Geom. Luciana Orlandini
Responsabile del Servizio "Edilizia Privata"

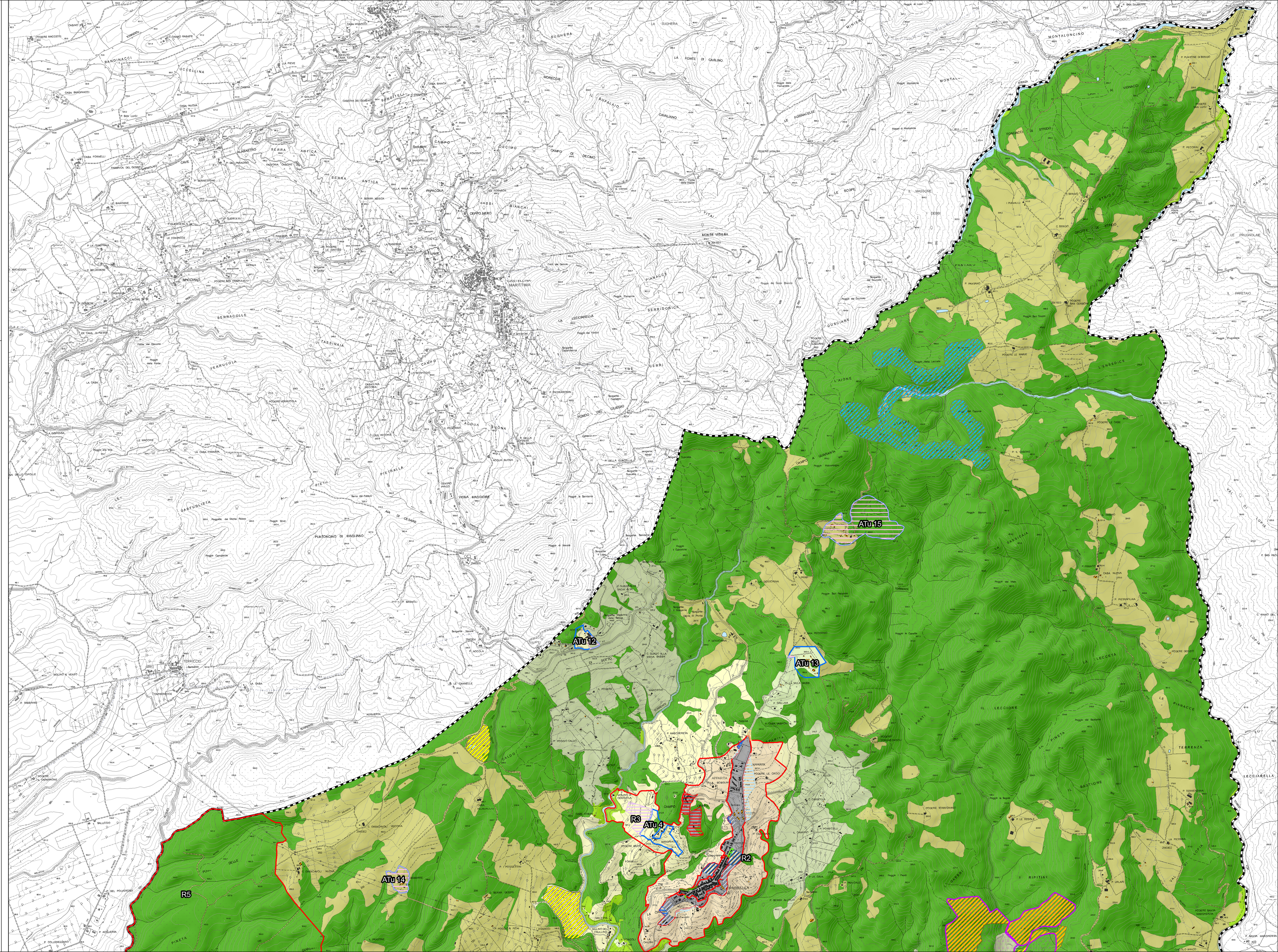
Renzo Fantini
Sindaco

Tavola
6 N

LE STRATEGIE DEL TERRITORIO SOVRAPPONTO

Scala 1:10.000

Giugno 2014



LEGENDA

UTOE

Unità Territoriali Organiche Elementari (U.T.O.E.) (Art.32)

Variazione da UTOE R1 Nucleo Antico a UTOE R2 Addizione

Variazione da UTOE R2 Dizione a UTOE R1 Nucleo Antico

Variazione da UTOE R2 Addizione a UTOE R3 Perurbano

Variazione da UTOE R3 Perurbano a UTOE R2 Addizione

Variazione da Territorio Rurale a UTOE

Variazione da UTOE a Territorio Rurale

Ambiti Turistici (Art.32)

Nuovo / Ampliamento

Eliminazione / Riduzione

SOTTOSISTEMI FUNZIONALI

Sottosistema funzionale delle cave (S.F.A.E.) in adeguamento al PAERP - I stralcio, approvato con deliberazione n. 105 del 16/12/2010 (Art.25)

Nuova area PAERP

Area eliminata PAERP

Variazione da Sottosistema funzionale ambientale agricolo (S.F.A.A.) a Sottosistema funzionale insediativo (A.F.I.)

Variazione da Sottosistema funzionale insediativo (S.F.I.) a Sottosistema funzionale ambientale agricolo (S.F.A.A.)

Nuovo Parco Eolico

SISTEMA FUNZIONALE INSEDIATIVO E AMBIENTALE

Aree ad economia agricola debole contigua agli aggregati urbani

Aree ad economia agricola debole determinata dall'influenza urbana

Aree marginali ad economia debole

Aree ad economia sviluppata estensiva

Area ad agricoltura intensiva o specializzata

Formazione di ripa (vincoli)

Area boscata (vincoli)

Sottosistema funzionale insediativo

Parco eolico

Eliminazione di area Sottosistema funzionale ambientale agricolo produttivo (S.F.A.P.) non coperta dal Confine Comunale

ELEMENTI CARTOGRAFICI

Confine Comunale

Aggiornamento cartografico speditivo

Idrografia